

**СОВЕТ НАРОДНЫХ ДЕПУТАТОВ ПАРИЖСКОКОММУНСКОГО СЕЛЬСКОГО  
ПОСЕЛЕНИЯ ВЕРХНЕХАВСКОГО МУНИЦИПАЛЬНОГО РАЙОНА  
ВОРОНЕЖСКОЙ ОБЛАСТИ**

**РЕШЕНИЕ**

От 08.02.2023 года  
с. Парижская Коммуна

№ 68

**О внесении изменений в Генеральный план  
Парижскокоммунского сельского поселения  
Верхнехавского муниципального района  
Воронежской области, в части корректировки  
ранее подготовленных материалов по границам  
населенных пунктов: село Парижская Коммуна,  
село Забугорье, село Никоново.**

В соответствии с Федеральным Законом от 06 октября 2003 г. №131 - ФЗ «Об общих принципах организации местного самоуправления в Российской Федерации», руководствуясь Градостроительным Кодексом Российской Федерации, Земельным кодексом РФ от 25 октября 2001 г. №136-ФЗ, Водным кодексом РФ от 03.06.2006 г. №74-ФЗ, Федеральным законом об охране окружающей среды от 10.01.2002 г. №7-ФЗ и заключением правительства Воронежской области от 26.12.2022г. № 17-01-32/И-3564 «О согласовании проекта внесения изменений в генеральный план Парижскокоммунского сельского поселения Верхнехавского муниципального района», Уставом Парижскокоммунского сельского поселения Совет народных депутатов Парижскокоммунского сельского поселения

**РЕШИЛ:**

1. Утвердить изменения в генеральный план Парижскокоммунского сельского поселения от 17.11.2011г. № 61-IV-СНД «Об утверждении генерального плана Парижскокоммунского сельского поселения», в части корректировки материалов по границам населенных пунктов: с. Парижская Коммуна, с. Забугорье, с. Никоново, согласно приложению к настоящему решению.
2. Настоящее решение вступает в силу с момента подписания и подлежит обнародованию и размещению на официальном сайте администрации Парижскокоммунского сельского поселения в сети Интернет.
3. Контроль исполнения настоящего решения оставляю за собой.

Глава Парижскокоммунского  
сельского поселения



Д.В.Кирсанова

Приложение  
к генеральному плану  
Парижскокоммунского сельского поселения  
Верхнехавского муниципального района  
Воронежской области

СВЕДЕНИЯ О ГРАНИЦАХ НАСЕЛЕННЫХ ПУНКТОВ СЕЛА  
ПАРИЖСКАЯ КОММУНА, СЕЛА ЗАБУГОРЬЕ, СЕЛА НИКОНОВО  
ТЕКСТОВОЕ, ГРАФИЧЕСКОЕ ОПИСАНИЕ МЕСТОПОЛОЖЕНИЯ  
ГРАНИЦ НАСЕЛЕННЫХ ПУНКТОВ, ПЕРЕЧЕНЬ КООРДИНАТ  
ХАРАКТЕРНЫХ ТОЧЕК ГРАНИЦ НАСЕЛЕННЫХ ПУНКТОВ

ОПИСАНИЕ МЕСТОПОЛОЖЕНИЯ ГРАНИЦ  
село Парижская Коммуна Парижскокоммунского сельского поселения  
Верхнехавского муниципального района

(наименование объекта, местоположение границ которого описано  
(далее - объект)

Раздел 1

Сведения об объекте		
№ п/п	Характеристики объекта	Описание характеристик
1	2	3
1	Местоположение объекта	Воронежская область, Верхнехавский муниципальный район, Парижскокоммунское сельское поселение, село Парижская Коммуна
2	Площадь объекта ± величина погрешности определения площади ( $P \pm \Delta P$ )	1770893+-23288 м²
3	Иные характеристики объекта	-

Раздел 2

Сведения о местоположении границ объекта					
1. Система координат: МСК - 36, зона 1					
2. Сведения о характерных точках границ объекта					
Обозначение характерных точек границ	Координаты, м		Метод определения координат характерной точки	Средняя квадратическая погрешность положения характерной точки (Mt), м	Описание обозначения точки на местности (при наличии)
	X	Y			
1	2	3	4	5	6
1	530100.48	1329510.79	Картометрический	5.00	-
2	530078.31	1329621.08	Картометрический	5.00	-
3	530070.51	1329642.64	Картометрический	5.00	-
4	530062.71	1329640.84	Картометрический	5.00	-
5	530028.92	1329632.30	Картометрический	5.00	-
6	530001.94	1329622.89	Картометрический	5.00	-
7	529966.18	1329608.72	Картометрический	5.00	-
8	529933.49	1329592.49	Картометрический	5.00	-
9	529870.92	1329553.58	Картометрический	5.00	-
10	529823.68	1329523.22	Картометрический	5.00	-
11	529696.23	1329443.08	Картометрический	5.00	-
12	529604.73	1329382.67	Картометрический	5.00	-
13	529556.15	1329353.55	Картометрический	5.00	-
14	529526.67	1329335.68	Картометрический	5.00	-
15	529484.77	1329314.43	Картометрический	5.00	-
16	529420.59	1329288.02	Картометрический	5.00	-
17	529382.36	1329273.92	Картометрический	5.00	-
18	529337.96	1329258.69	Картометрический	5.00	-
19	529262.78	1329234.98	Картометрический	5.00	-
20	529239.36	1329227.14	Картометрический	5.00	-
21	529237.19	1329225.54	Картометрический	5.00	-
22	529236.48	1329223.47	Картометрический	5.00	-
23	529236.16	1329220.32	Картометрический	5.00	-
24	529236.97	1329214.98	Картометрический	5.00	-
25	529232.51	1329213.79	Картометрический	5.00	-
26	529230.23	1329218.68	Картометрический	5.00	-
27	529227.56	1329221.89	Картометрический	5.00	-
28	529224.43	1329222.38	Картометрический	5.00	-
29	529186.67	1329210.58	Картометрический	5.00	-
30	529132.98	1329193.60	Картометрический	5.00	-
31	529055.19	1329168.06	Картометрический	5.00	-
32	529007.82	1329152.08	Картометрический	5.00	-
33	528926.62	1329124.29	Картометрический	5.00	-
34	528836.96	1329091.59	Картометрический	5.00	-
35	528800.11	1329076.14	Картометрический	5.00	-
36	528798.33	1329074.16	Картометрический	5.00	-
37	528797.55	1329070.42	Картометрический	5.00	-
38	528797.55	1329066.14	Картометрический	5.00	-
39	528798.70	1329061.40	Картометрический	5.00	-
40	528797.69	1329061.03	Картометрический	5.00	-



1	2	3	4	5	6
41	528792.11	1329058.98	Картометрический	5.00	-
42	528788.56	1329065.87	Картометрический	5.00	-
43	528785.22	1329068.28	Картометрический	5.00	-
44	528782.61	1329069.05	Картометрический	5.00	-
45	528735.17	1329050.80	Картометрический	5.00	-
46	528672.95	1329024.65	Картометрический	5.00	-
47	528662.55	1329014.07	Картометрический	5.00	-
48	528648.78	1329008.76	Картометрический	5.00	-
49	528626.23	1329007.71	Картометрический	5.00	-
50	528609.84	1329001.50	Картометрический	5.00	-
51	528523.74	1328967.44	Картометрический	5.00	-
52	528447.85	1328939.73	Картометрический	5.00	-
53	528315.50	1328892.65	Картометрический	5.00	-
54	528255.10	1328872.83	Картометрический	5.00	-
55	528188.69	1328850.81	Картометрический	5.00	-
56	528110.02	1328824.60	Картометрический	5.00	-
57	528107.56	1328823.48	Картометрический	5.00	-
58	528106.12	1328822.18	Картометрический	5.00	-
59	528105.94	1328820.72	Картометрический	5.00	-
60	528097.88	1328817.81	Картометрический	5.00	-
61	528095.75	1328819.11	Картометрический	5.00	-
62	528093.78	1328818.69	Картометрический	5.00	-
63	528090.54	1328817.93	Картометрический	5.00	-
64	528050.35	1328804.32	Картометрический	5.00	-
65	528048.38	1328802.71	Картометрический	5.00	-
66	528047.51	1328801.05	Картометрический	5.00	-
67	528033.30	1328796.69	Картометрический	5.00	-
68	528031.91	1328797.73	Картометрический	5.00	-
69	528029.41	1328797.44	Картометрический	5.00	-
70	528013.87	1328792.28	Картометрический	5.00	-
71	528010.25	1328790.97	Картометрический	5.00	-
72	528008.84	1328789.10	Картометрический	5.00	-
73	527994.60	1328784.09	Картометрический	5.00	-
74	527993.57	1328784.41	Картометрический	5.00	-
75	527992.02	1328784.57	Картометрический	5.00	-
76	527944.08	1328766.61	Картометрический	5.00	-
77	527927.44	1328761.18	Картометрический	5.00	-
78	527930.50	1328758.74	Картометрический	5.00	-
79	527937.42	1328735.61	Картометрический	5.00	-
80	527984.42	1328749.67	Картометрический	5.00	-
81	527991.60	1328706.30	Картометрический	5.00	-
82	527958.16	1328616.37	Картометрический	5.00	-
83	527947.16	1328528.10	Картометрический	5.00	-
84	527936.53	1328431.98	Картометрический	5.00	-
85	527881.09	1328415.76	Картометрический	5.00	-
86	527917.16	1328278.56	Картометрический	5.00	-
87	528103.96	1328327.56	Картометрический	5.00	-
88	528285.10	1328481.89	Картометрический	5.00	-
89	528395.45	1328649.01	Картометрический	5.00	-
90	528529.34	1328743.82	Картометрический	5.00	-
91	528638.03	1328786.45	Картометрический	5.00	-

1	2	3	4	5	6
92	528766.50	1328726.33	Картометрический	5.00	-
93	528803.08	1328681.80	Картометрический	5.00	-
94	528813.88	1328607.14	Картометрический	5.00	-
95	528761.34	1328463.82	Картометрический	5.00	-
96	528731.95	1328349.86	Картометрический	5.00	-
97	528743.11	1328303.35	Картометрический	5.00	-
98	528822.82	1328321.57	Картометрический	5.00	-
99	528826.01	1328307.13	Картометрический	5.00	-
100	528873.47	1328318.37	Картометрический	5.00	-
101	528876.61	1328300.54	Картометрический	5.00	-
102	528961.40	1328324.00	Картометрический	5.00	-
103	528967.75	1328327.94	Картометрический	5.00	-
104	528971.34	1328330.16	Картометрический	5.00	-
105	529014.41	1328356.88	Картометрический	5.00	-
106	529067.02	1328389.53	Картометрический	5.00	-
107	529123.52	1328381.17	Картометрический	5.00	-
108	529169.29	1328392.43	Картометрический	5.00	-
109	529190.92	1328431.11	Картометрический	5.00	-
110	529190.82	1328487.86	Картометрический	5.00	-
111	529195.88	1328489.28	Картометрический	5.00	-
112	529199.27	1328490.22	Картометрический	5.00	-
113	529286.91	1328514.74	Картометрический	5.00	-
114	529320.73	1328536.99	Картометрический	5.00	-
115	529370.95	1328629.51	Картометрический	5.00	-
116	529372.72	1328699.78	Картометрический	5.00	-
117	529342.28	1328825.54	Картометрический	5.00	-
118	529394.97	1328848.57	Картометрический	5.00	-
119	529481.25	1328856.76	Картометрический	5.00	-
120	529494.77	1328862.03	Картометрический	5.00	-
121	529498.24	1328863.38	Картометрический	5.00	-
122	529514.70	1328869.79	Картометрический	5.00	-
123	529514.74	1328869.81	Картометрический	5.00	-
124	529553.87	1328885.06	Картометрический	5.00	-
125	529566.44	1328897.09	Картометрический	5.00	-
126	529568.18	1328898.74	Картометрический	5.00	-
127	529594.49	1328923.89	Картометрический	5.00	-
128	529601.83	1328967.84	Картометрический	5.00	-
129	529571.70	1329052.93	Картометрический	5.00	-
130	529711.76	1329139.42	Картометрический	5.00	-
131	529712.56	1329139.91	Картометрический	5.00	-
132	529841.71	1329219.66	Картометрический	5.00	-
133	529965.88	1329291.59	Картометрический	5.00	-
134	529955.00	1329387.04	Картометрический	5.00	-
135	529998.98	1329408.88	Картометрический	5.00	-
136	529984.26	1329469.16	Картометрический	5.00	-
1	530100.48	1329510.79	Картометрический	5.00	-
137	529977.06	1329639.48	Картометрический	5.00	-
138	529972.65	1329647.93	Картометрический	5.00	-
139	529853.31	1329905.58	Картометрический	5.00	-
140	529832.14	1329966.00	Картометрический	5.00	-

1	2	3	4	5	6
141	529820.29	1329964.46	Картометрический	5.00	-
142	529797.52	1330030.82	Картометрический	5.00	-
143	529794.61	1330066.44	Картометрический	5.00	-
144	529759.76	1330050.80	Картометрический	5.00	-
145	529745.16	1330049.36	Картометрический	5.00	-
146	529746.25	1330032.97	Картометрический	5.00	-
147	529612.33	1329965.27	Картометрический	5.00	-
148	529643.48	1329877.81	Картометрический	5.00	-
149	529684.52	1329727.37	Картометрический	5.00	-
150	529603.49	1329668.29	Картометрический	5.00	-
151	529360.60	1329566.92	Картометрический	5.00	-
152	529358.71	1329573.97	Картометрический	5.00	-
153	529338.89	1329704.16	Картометрический	5.00	-
154	529248.08	1329690.30	Картометрический	5.00	-
155	529245.75	1329714.36	Картометрический	5.00	-
156	529219.97	1329712.48	Картометрический	5.00	-
157	529071.85	1329701.54	Картометрический	5.00	-
158	529079.74	1329628.09	Картометрический	5.00	-
159	529118.87	1329565.64	Картометрический	5.00	-
160	529120.49	1329562.57	Картометрический	5.00	-
161	529089.19	1329549.61	Картометрический	5.00	-
162	529127.84	1329439.62	Картометрический	5.00	-
163	529120.58	1329437.43	Картометрический	5.00	-
164	529123.73	1329420.45	Картометрический	5.00	-
165	528888.30	1329356.43	Картометрический	5.00	-
166	528838.71	1329547.07	Картометрический	5.00	-
167	528753.37	1329530.52	Картометрический	5.00	-
168	528601.54	1329497.63	Картометрический	5.00	-
169	528594.08	1329528.12	Картометрический	5.00	-
170	528536.18	1329515.82	Картометрический	5.00	-
171	528408.23	1329464.11	Картометрический	5.00	-
172	528360.85	1329428.69	Картометрический	5.00	-
173	528348.40	1329424.95	Картометрический	5.00	-
174	528349.55	1329420.24	Картометрический	5.00	-
175	528340.29	1329413.32	Картометрический	5.00	-
176	528227.47	1329359.58	Картометрический	5.00	-
177	527992.35	1329314.92	Картометрический	5.00	-
178	528017.75	1328976.47	Картометрический	5.00	-
179	528005.24	1328936.14	Картометрический	5.00	-
180	528006.58	1328820.41	Картометрический	5.00	-
181	528011.93	1328819.07	Картометрический	5.00	-
182	528090.49	1328841.43	Картометрический	5.00	-
183	528102.96	1328845.52	Картометрический	5.00	-
184	528144.93	1328859.22	Картометрический	5.00	-
185	528163.66	1328865.32	Картометрический	5.00	-
186	528241.04	1328891.28	Картометрический	5.00	-
187	528307.40	1328914.55	Картометрический	5.00	-
188	528450.71	1328962.84	Картометрический	5.00	-
189	528515.20	1328986.20	Картометрический	5.00	-
190	528598.79	1329018.33	Картометрический	5.00	-
191	528662.39	1329045.38	Картометрический	5.00	-

1	2	3	4	5	6
192	528664.45	1329048.98	Картометрический	5.00	-
193	528665.15	1329052.35	Картометрический	5.00	-
194	528665.26	1329055.40	Картометрический	5.00	-
195	528664.04	1329060.34	Картометрический	5.00	-
196	528671.64	1329062.65	Картометрический	5.00	-
197	528675.30	1329057.55	Картометрический	5.00	-
198	528677.51	1329055.33	Картометрический	5.00	-
199	528681.48	1329053.14	Картометрический	5.00	-
200	528728.03	1329070.99	Картометрический	5.00	-
201	528823.15	1329108.27	Картометрический	5.00	-
202	528829.34	1329110.70	Картометрический	5.00	-
203	528918.78	1329144.68	Картометрический	5.00	-
204	529000.72	1329175.37	Картометрический	5.00	-
205	529047.40	1329191.28	Картометрический	5.00	-
206	529117.02	1329212.91	Картометрический	5.00	-
207	529168.68	1329230.43	Картометрический	5.00	-
208	529171.16	1329233.19	Картометрический	5.00	-
209	529172.10	1329235.22	Картометрический	5.00	-
210	529172.75	1329238.47	Картометрический	5.00	-
211	529171.59	1329244.05	Картометрический	5.00	-
212	529178.83	1329246.00	Картометрический	5.00	-
213	529180.49	1329242.74	Картометрический	5.00	-
214	529182.74	1329239.27	Картометрический	5.00	-
215	529185.05	1329238.18	Картометрический	5.00	-
216	529188.53	1329237.27	Картометрический	5.00	-
217	529229.12	1329252.06	Картометрический	5.00	-
218	529256.09	1329260.75	Картометрический	5.00	-
219	529329.27	1329283.36	Картометрический	5.00	-
220	529373.06	1329297.96	Картометрический	5.00	-
221	529411.15	1329311.10	Картометрический	5.00	-
222	529474.40	1329336.38	Картометрический	5.00	-
223	529511.78	1329354.30	Картометрический	5.00	-
224	529551.30	1329377.11	Картометрический	5.00	-
225	529591.84	1329402.28	Картометрический	5.00	-
226	529683.23	1329461.56	Картометрический	5.00	-
227	529808.95	1329541.82	Картометрический	5.00	-
228	529857.43	1329572.58	Картометрический	5.00	-
229	529892.36	1329595.10	Картометрический	5.00	-
230	529922.94	1329612.96	Картометрический	5.00	-
231	529954.63	1329629.26	Картометрический	5.00	-
137	529977.06	1329639.48	Картометрический	5.00	-

### 3. Сведения о характерных точках части (частей) границы объекта

Обозначение характерных точек части границы	Координаты, м		Метод определения координат характерной точки	Средняя квадратическая погрешность положения характ ерной точки (Mt), м	Описание обозначения точки на местности (при наличии)
	X	Y			
1	2	3	4	5	6
Часть №					
-	-	-	-	-	-

## Раздел 3

Сведения о местоположении измененных (уточненных) границ объекта							
1. Система координат: -							
2. Сведения о характерных точках границ объекта							
Обозначение характерных точек границ	Существующие координаты, м		Измененные (уточненные) координаты, м		Метод определения координат характерной точки	Средняя квадратическая погрешность положения характерной точки (Mt), м	Описание обозначения точки на местности (при наличии)
	X	Y	X	Y			
1	2	3	4	5	6	7	8
-	-	-	-	-	-	-	-
3.Сведения о характерных точках части (частей) границы объекта							
Часть №							
-	-	-	-	-	-	-	-



Масштаб 1:5000

Используемые условные знаки и обозначения:

	границы населенного пункта
	характерная точка границ населенного пункта

Руководитель БУВО «Нормативно-проектный центр»  
Подпись Ю.В.Шалыгина Дата « 12 » сентября 2022 г.  
Место для оттиска печати (при наличии) лица, составившего описание местоположения границ объекта

ОПИСАНИЕ МЕСТОПОЛОЖЕНИЯ ГРАНИЦ  
село Забугорье Парижскокоммунского сельского поселения  
Верхнехавского муниципального района

(наименование объекта, местоположение границ которого описано  
(далее - объект)

Раздел 1

Сведения об объекте		
№ п/п	Характеристики объекта	Описание характеристик
1	2	3
1	Местоположение объекта	Воронежская область, Верхнехавский муниципальный район, Парижскокоммунское сельское поселение, село Забугорье
2	Площадь объекта ± величина погрешности определения площади ( $P \pm \Delta P$ )	822597+-15872 м²
3	Иные характеристики объекта	-



Раздел 2

Сведения о местоположении границ объекта					
1. Система координат: МСК - 36, зона 1					
2. Сведения о характерных точках границ объекта					
Обозначение характерных точек границ	Координаты, м		Метод определения координат характерной точки	Средняя квадратическая погрешность положения характерной точки (Mt), м	Описание обозначения точки на местности (при наличии)
	X	Y			
1	2	3	4	5	6
1	532444.55	1329457.42	Картометрический	5.00	-
2	532410.60	1329556.79	Картометрический	5.00	-
3	532401.97	1329575.61	Картометрический	5.00	-
4	532381.78	1329619.62	Картометрический	5.00	-
5	532361.67	1329630.27	Картометрический	5.00	-
6	532289.07	1329647.49	Картометрический	5.00	-
7	532205.15	1329636.21	Картометрический	5.00	-
8	532184.90	1329691.76	Картометрический	5.00	-
9	532071.93	1329652.88	Картометрический	5.00	-
10	532034.65	1329664.11	Картометрический	5.00	-
11	531981.91	1329648.14	Картометрический	5.00	-
12	531932.16	1329632.92	Картометрический	5.00	-
13	531850.93	1329602.88	Картометрический	5.00	-
14	531762.20	1329587.28	Картометрический	5.00	-
15	531604.99	1329700.01	Картометрический	5.00	-
16	531593.85	1329724.06	Картометрический	5.00	-
17	531506.85	1329769.81	Картометрический	5.00	-
18	531493.64	1329789.78	Картометрический	5.00	-
19	531415.63	1329961.55	Картометрический	5.00	-
20	531350.88	1329938.45	Картометрический	5.00	-
21	531345.83	1329937.54	Картометрический	5.00	-
22	531340.23	1329935.41	Картометрический	5.00	-
23	531354.83	1329888.88	Картометрический	5.00	-
24	531368.00	1329833.75	Картометрический	5.00	-
25	531386.86	1329776.84	Картометрический	5.00	-
26	531408.03	1329719.19	Картометрический	5.00	-
27	531348.21	1329688.57	Картометрический	5.00	-
28	531331.07	1329668.81	Картометрический	5.00	-
29	531323.03	1329661.16	Картометрический	5.00	-
30	531221.15	1329632.89	Картометрический	5.00	-
31	531243.86	1329546.77	Картометрический	5.00	-
32	531138.96	1329535.11	Картометрический	5.00	-
33	530984.62	1329502.82	Картометрический	5.00	-
34	530858.25	1329492.51	Картометрический	5.00	-

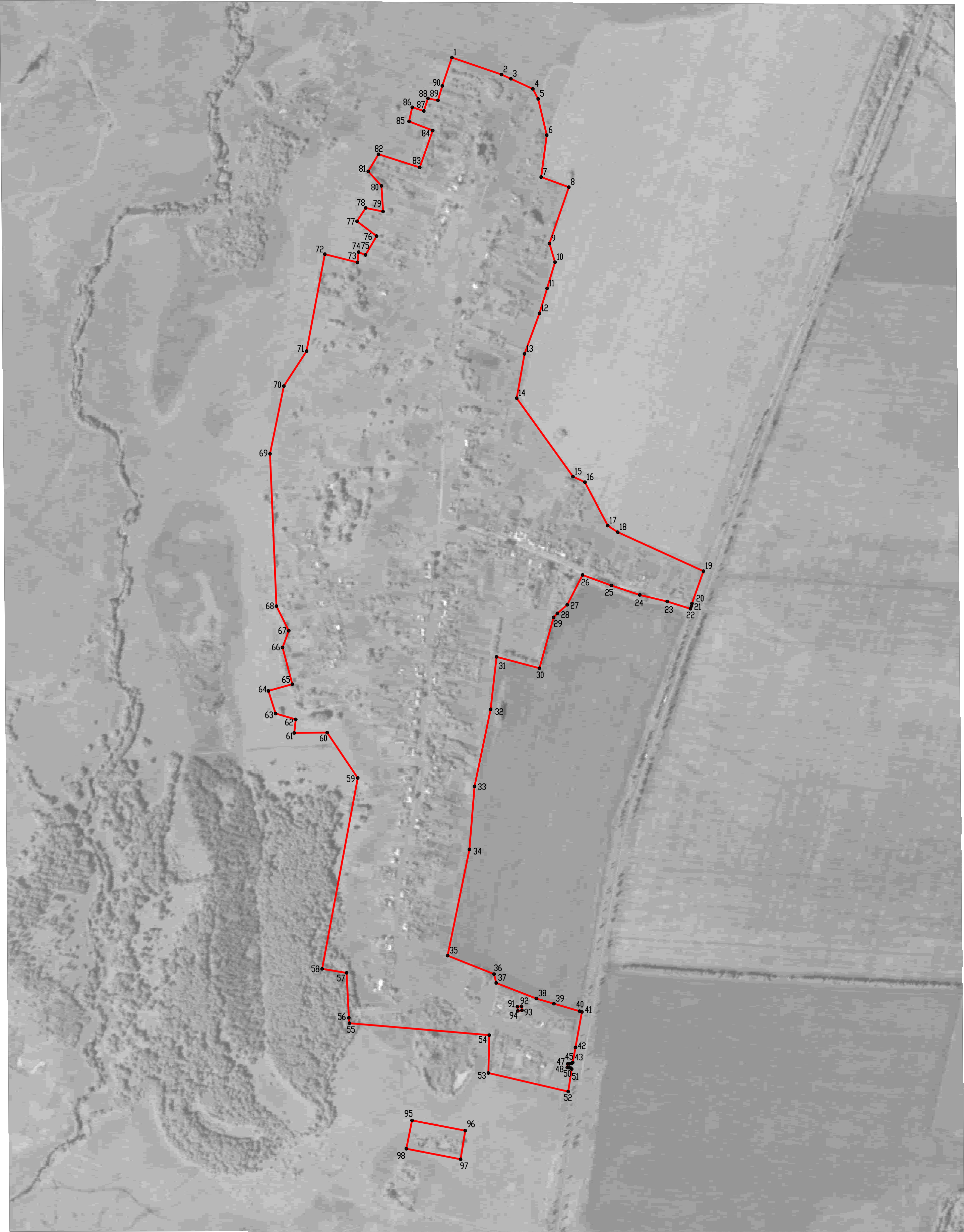


1	2	3	4	5	6
35	530645.34	1329448.87	Картометрический	5.00	-
36	530608.37	1329541.97	Картометрический	5.00	-
37	530590.69	1329546.24	Картометрический	5.00	-
38	530559.50	1329626.55	Картометрический	5.00	-
39	530549.15	1329661.79	Картометрический	5.00	-
40	530534.03	1329713.29	Картометрический	5.00	-
41	530532.67	1329717.92	Картометрический	5.00	-
42	530461.65	1329705.06	Картометрический	5.00	-
43	530431.27	1329699.56	Картометрический	5.00	-
44	530430.02	1329698.09	Картометрический	5.00	-
45	530429.12	1329696.29	Картометрический	5.00	-
46	530428.51	1329692.57	Картометрический	5.00	-
47	530428.47	1329689.46	Картометрический	5.00	-
48	530421.19	1329688.52	Картометрический	5.00	-
49	530420.97	1329691.39	Картометрический	5.00	-
50	530420.15	1329695.31	Картометрический	5.00	-
51	530418.14	1329697.44	Картометрический	5.00	-
52	530373.11	1329690.47	Картометрический	5.00	-
53	530410.20	1329530.47	Картометрический	5.00	-
54	530486.08	1329532.25	Картометрический	5.00	-
55	530510.04	1329252.14	Картометрический	5.00	-
56	530520.93	1329250.95	Картометрический	5.00	-
57	530610.89	1329246.50	Картометрический	5.00	-
58	530618.89	1329197.45	Картометрический	5.00	-
59	531001.23	1329268.71	Картометрический	5.00	-
60	531092.25	1329207.52	Картометрический	5.00	-
61	531091.46	1329141.44	Картометрический	5.00	-
62	531118.61	1329144.52	Картометрический	5.00	-
63	531130.45	1329104.06	Картометрический	5.00	-
64	531175.72	1329089.81	Картометрический	5.00	-
65	531189.15	1329137.75	Картометрический	5.00	-
66	531262.64	1329118.03	Картометрический	5.00	-
67	531296.23	1329130.53	Картометрический	5.00	-
68	531345.66	1329105.92	Картометрический	5.00	-
69	531650.71	1329093.02	Картометрический	5.00	-
70	531786.49	1329120.69	Картометрический	5.00	-
71	531856.46	1329166.27	Картометрический	5.00	-
72	532050.64	1329202.72	Картометрический	5.00	-
73	532034.27	1329268.18	Картометрический	5.00	-
74	532054.87	1329270.53	Картометрический	5.00	-
75	532049.03	1329284.33	Картометрический	5.00	-
76	532086.93	1329306.68	Картометрический	5.00	-
77	532116.56	1329267.25	Картометрический	5.00	-
78	532143.28	1329284.65	Картометрический	5.00	-
79	532136.03	1329319.42	Картометрический	5.00	-
80	532187.44	1329316.26	Картометрический	5.00	-
81	532216.55	1329289.73	Картометрический	5.00	-
82	532250.75	1329310.17	Картометрический	5.00	-

1	2	3	4	5	6
83	532224.43	1329392.95	Картометрический	5.00	-
84	532298.38	1329418.93	Картометрический	5.00	-
85	532316.68	1329371.48	Картометрический	5.00	-
86	532345.05	1329378.03	Картометрический	5.00	-
87	532337.56	1329401.07	Картометрический	5.00	-
88	532362.57	1329409.61	Картометрический	5.00	-
89	532358.70	1329429.47	Картометрический	5.00	-
90	532387.68	1329438.23	Картометрический	5.00	-
1	532444.55	1329457.42	Картометрический	5.00	-
91	530543.11	1329588.55	Картометрический	5.00	-
92	530543.99	1329596.87	Картометрический	5.00	-
93	530535.67	1329597.75	Картометрический	5.00	-
94	530534.79	1329589.43	Картометрический	5.00	-
91	530543.11	1329588.55	Картометрический	5.00	-
95	530315.24	1329377.53	Картометрический	5.00	-
96	530294.95	1329484.04	Картометрический	5.00	-
97	530237.56	1329474.93	Картометрический	5.00	-
98	530258.55	1329366.16	Картометрический	5.00	-
95	530315.24	1329377.53	Картометрический	5.00	-
3. Сведения о характерных точках части (частей) границы объекта					
Обозначение характерных точек части границы	Координаты, м		Метод определения координат характерной точки	Средняя квадратическая погрешность положения характ ерной точки (Mt), м	Описание обозначения точки на местности (при наличии)
	X	Y			
1	2	3	4	5	6
Часть №					
-	-	-	-	-	-

## Раздел 3


Сведения о местоположении измененных (уточненных) границ объекта							
1. Система координат: -							
2. Сведения о характерных точках границ объекта							
Обозначение характерных точек границ	Существующие координаты, м		Измененные (уточненные) координаты, м		Метод определения координат характерной точки	Средняя квадратическая погрешность положения характерной точки (Mt), м	Описание обозначения точки на местности (при наличии)
	X	Y	X	Y			
1	2	3	4	5	6	7	8
-	-	-	-	-	-	-	-
3.Сведения о характерных точках части (частей) границы объекта							
Часть №							
-	-	-	-	-	-	-	-




Масштаб 1:5000

Используемые условные знаки и обозначения:

<div></div>	границы населенного пункта
<div>• 1</div>	характерная точка границ населенного пункта

Руководитель БУВО «Нормативно-проектный центр»  
Подпись  Ю.В.Шалыгина  
Место для оттиска печати (при наличии) лица, составившего описание местоположения границ объекта



Дата « 12 » сентября 2022 г.

ОПИСАНИЕ МЕСТОПОЛОЖЕНИЯ ГРАНИЦ  
село Никоново Парижскокоммунского сельского поселения  
Верхнехавского муниципального района

(наименование объекта, местоположение границ которого описано  
(далее - объект)

Раздел 1

Сведения об объекте		
№ п/п	Характеристики объекта	Описание характеристик
1	2	3
1	Местоположение объекта	Воронежская область, Верхнехавский муниципальный район, Парижскокоммунское сельское поселение, село Никоново
2	Площадь объекта $\pm$ величина погрешности определения площади ( $P \pm \Delta P$ )	1669244+-22610 м <sup>2</sup>
3	Иные характеристики объекта	-

Раздел 2

Сведения о местоположении границ объекта					
1. Система координат: МСК - 36, зона 1					
2. Сведения о характерных точках границ объекта					
Обозначение характерных точек границ	Координаты, м		Метод определения координат характерной точки	Средняя квадратическая погрешность положения характерной точки (Mt), м	Описание обозначения точки на местности (при наличии)
	X	Y			
1	2	3	4	5	6
1	527220.47	1324965.63	Картометрический	5.00	-
2	527278.85	1325043.60	Картометрический	5.00	-
3	527402.56	1325274.22	Картометрический	5.00	-
4	527438.44	1325312.18	Картометрический	5.00	-
5	527440.57	1325314.47	Картометрический	5.00	-
6	527457.14	1325341.83	Картометрический	5.00	-
7	527469.91	1325369.35	Картометрический	5.00	-
8	527546.51	1325333.58	Картометрический	5.00	-
9	527576.27	1325402.64	Картометрический	5.00	-
10	527656.71	1325451.83	Картометрический	5.00	-
11	527689.33	1325503.96	Картометрический	5.00	-
12	527743.87	1325641.53	Картометрический	5.00	-
13	527746.66	1325729.92	Картометрический	5.00	-
14	527799.06	1325851.90	Картометрический	5.00	-
15	527678.57	1325847.80	Картометрический	5.00	-
16	527701.31	1325903.72	Картометрический	5.00	-
17	527782.67	1325897.95	Картометрический	5.00	-
18	527838.35	1326011.40	Картометрический	5.00	-
19	527801.31	1326033.81	Картометрический	5.00	-
20	527818.57	1326057.47	Картометрический	5.00	-
21	527848.91	1326041.92	Картометрический	5.00	-
22	527918.84	1326209.66	Картометрический	5.00	-
23	527995.87	1326239.17	Картометрический	5.00	-
24	527953.76	1326098.41	Картометрический	5.00	-
25	528234.03	1326163.54	Картометрический	1.00	-
26	528249.96	1326148.15	Картометрический	1.00	-
27	528474.51	1326193.62	Картометрический	1.00	-
28	528560.29	1326230.59	Картометрический	1.00	-
29	528674.36	1326260.33	Картометрический	1.00	-
30	528774.61	1326273.10	Картометрический	1.00	-
31	528827.50	1326238.35	Картометрический	1.00	-
32	528821.21	1326305.10	Картометрический	1.00	-
33	528809.92	1326316.17	Картометрический	1.00	-
34	528748.56	1326376.36	Картометрический	1.00	-

1	2	3	4	5	6
35	528772.42	1326396.58	Картометрический	1.00	-
36	528789.36	1326412.89	Картометрический	1.00	-
37	528809.97	1326439.20	Картометрический	1.00	-
38	528817.50	1326446.83	Картометрический	1.00	-
39	528837.21	1326461.98	Картометрический	1.00	-
40	528849.80	1326477.35	Картометрический	1.00	-
41	528894.05	1326563.87	Картометрический	1.00	-
42	528900.45	1326575.16	Картометрический	1.00	-
43	528909.09	1326584.05	Картометрический	1.00	-
44	528929.50	1326594.78	Картометрический	1.00	-
45	528940.34	1326603.15	Картометрический	1.00	-
46	528959.53	1326628.47	Картометрический	1.00	-
47	528968.33	1326636.43	Картометрический	1.00	-
48	529001.61	1326657.56	Картометрический	1.00	-
49	529023.88	1326667.61	Картометрический	1.00	-
50	529056.40	1326673.37	Картометрический	1.00	-
51	529069.85	1326659.94	Картометрический	1.00	-
52	529098.84	1326653.54	Картометрический	1.00	-
53	529167.94	1326634.75	Картометрический	1.00	-
54	529217.79	1326604.60	Картометрический	1.00	-
55	529242.35	1326598.87	Картометрический	1.00	-
56	529292.45	1326604.49	Картометрический	1.00	-
57	529347.63	1326610.73	Картометрический	1.00	-
58	529357.78	1326596.98	Картометрический	1.00	-
59	529370.13	1326578.46	Картометрический	1.00	-
60	529396.82	1326584.08	Картометрический	1.00	-
61	529403.77	1326586.07	Картометрический	1.00	-
62	529407.44	1326587.04	Картометрический	1.00	-
63	529409.70	1326592.65	Картометрический	1.00	-
64	529411.93	1326594.65	Картометрический	1.00	-
65	529411.06	1326600.46	Картометрический	1.00	-
66	529412.71	1326609.80	Картометрический	1.00	-
67	529406.17	1326645.53	Картометрический	1.00	-
68	529385.35	1326741.78	Картометрический	1.00	-
69	529261.42	1326757.09	Картометрический	1.00	-
70	529018.46	1326787.10	Картометрический	1.00	-
71	528945.08	1326752.01	Картометрический	1.00	-
72	528936.91	1326777.58	Картометрический	1.00	-
73	528837.77	1326717.20	Картометрический	1.00	-
74	528814.88	1326692.38	Картометрический	1.00	-
75	528803.33	1326681.65	Картометрический	1.00	-
76	528792.45	1326671.62	Картометрический	1.00	-
77	528820.21	1326648.22	Картометрический	1.00	-
78	528819.87	1326640.83	Картометрический	1.00	-
79	528764.16	1326525.68	Картометрический	1.00	-
80	528744.14	1326553.05	Картометрический	1.00	-
81	528709.82	1326521.03	Картометрический	1.00	-
82	528743.15	1326473.14	Картометрический	1.00	-

1	2	3	4	5	6
83	528666.69	1326425.32	Картометрический	1.00	-
84	528652.91	1326445.84	Картометрический	1.00	-
85	528610.19	1326420.69	Картометрический	1.00	-
86	528586.65	1326437.89	Картометрический	1.00	-
87	528558.90	1326388.81	Картометрический	1.00	-
88	528499.45	1326382.51	Картометрический	1.00	-
89	528509.16	1326345.02	Картометрический	1.00	-
90	528473.42	1326335.12	Картометрический	1.00	-
91	528451.99	1326386.30	Картометрический	1.00	-
92	528400.90	1326369.73	Картометрический	1.00	-
93	528384.29	1326398.77	Картометрический	1.00	-
94	528383.42	1326417.21	Картометрический	1.00	-
95	528364.55	1326448.24	Картометрический	1.00	-
96	528364.86	1326473.74	Картометрический	1.00	-
97	528340.57	1326508.08	Картометрический	1.00	-
98	528293.94	1326499.84	Картометрический	1.00	-
99	528280.58	1326516.95	Картометрический	1.00	-
100	528302.77	1326528.67	Картометрический	1.00	-
101	528122.96	1326803.91	Картометрический	1.00	-
102	528156.08	1326875.04	Картометрический	1.00	-
103	528122.42	1326897.42	Картометрический	1.00	-
104	528141.80	1326928.45	Картометрический	1.00	-
105	528132.39	1326934.00	Картометрический	1.00	-
106	527996.64	1327014.09	Картометрический	5.00	-
107	527806.53	1327005.47	Картометрический	5.00	-
108	527767.75	1327029.57	Картометрический	5.00	-
109	527627.01	1327029.07	Картометрический	5.00	-
110	527570.27	1326968.33	Картометрический	5.00	-
111	527361.15	1326930.96	Картометрический	5.00	-
112	527365.74	1326890.12	Картометрический	5.00	-
113	527392.88	1326889.89	Картометрический	5.00	-
114	527396.08	1326874.56	Картометрический	5.00	-
115	527424.96	1326877.72	Картометрический	5.00	-
116	527430.57	1326782.46	Картометрический	5.00	-
117	527476.32	1326778.68	Картометрический	5.00	-
118	527524.08	1326799.54	Картометрический	5.00	-
119	527524.56	1326787.38	Картометрический	5.00	-
120	527526.66	1326734.05	Картометрический	5.00	-
121	527452.03	1326734.68	Картометрический	5.00	-
122	527429.94	1326733.48	Картометрический	5.00	-
123	527420.50	1326645.13	Картометрический	5.00	-
124	527323.81	1326654.13	Картометрический	5.00	-
125	527321.81	1326492.62	Картометрический	5.00	-
126	527363.96	1326334.15	Картометрический	5.00	-
127	527355.72	1326216.90	Картометрический	5.00	-
128	527352.27	1326159.97	Картометрический	5.00	-
129	527354.02	1326142.80	Картометрический	5.00	-
130	527246.29	1326108.46	Картометрический	5.00	-



1	2	3	4	5	6
131	527251.39	1326059.62	Картометрический	5.00	-
132	527100.21	1326029.70	Картометрический	5.00	-
133	527113.45	1325967.27	Картометрический	5.00	-
134	526952.13	1325889.10	Картометрический	5.00	-
135	527111.37	1325693.64	Картометрический	5.00	-
136	527168.54	1325623.46	Картометрический	5.00	-
137	526958.47	1325232.35	Картометрический	5.00	-
138	526957.62	1325230.64	Картометрический	5.00	-
139	526981.08	1325205.12	Картометрический	5.00	-
140	527009.91	1325173.78	Картометрический	5.00	-
141	527014.09	1325169.82	Картометрический	5.00	-
142	527016.89	1325170.02	Картометрический	5.00	-
143	527019.62	1325171.68	Картометрический	5.00	-
144	527024.73	1325166.47	Картометрический	5.00	-
145	527023.18	1325164.31	Картометрический	5.00	-
146	527022.92	1325161.30	Картометрический	5.00	-
147	527025.27	1325157.86	Картометрический	5.00	-
148	527079.42	1325100.87	Картометрический	5.00	-
149	527134.23	1325045.40	Картометрический	5.00	-
150	527141.90	1325038.55	Картометрический	5.00	-
151	527147.65	1325038.93	Картометрический	5.00	-
152	527153.98	1325045.38	Картометрический	5.00	-
153	527164.49	1325032.29	Картометрический	5.00	-
154	527163.80	1325027.64	Картометрический	5.00	-
155	527163.57	1325022.79	Картометрический	5.00	-
156	527165.65	1325016.95	Картометрический	5.00	-
157	527170.96	1325009.80	Картометрический	5.00	-
158	527204.27	1324975.26	Картометрический	5.00	-
159	527206.75	1324973.27	Картометрический	5.00	-
160	527213.03	1324968.23	Картометрический	5.00	-
1	527220.47	1324965.63	Картометрический	5.00	-
161	527223.56	1325199.81	Картометрический	5.00	-
162	527223.33	1325199.78	Картометрический	5.00	-
163	527223.11	1325199.73	Картометрический	5.00	-
164	527222.90	1325199.63	Картометрический	5.00	-
165	527222.71	1325199.50	Картометрический	5.00	-
166	527222.54	1325199.33	Картометрический	5.00	-
167	527222.41	1325199.14	Картометрический	5.00	-
168	527222.31	1325198.93	Картометрический	5.00	-
169	527222.26	1325198.71	Картометрический	5.00	-
170	527222.23	1325198.48	Картометрический	5.00	-
171	527222.26	1325198.25	Картометрический	5.00	-
172	527222.31	1325198.03	Картометрический	5.00	-
173	527222.41	1325197.82	Картометрический	5.00	-
174	527222.54	1325197.63	Картометрический	5.00	-
175	527222.71	1325197.46	Картометрический	5.00	-
176	527222.90	1325197.33	Картометрический	5.00	-

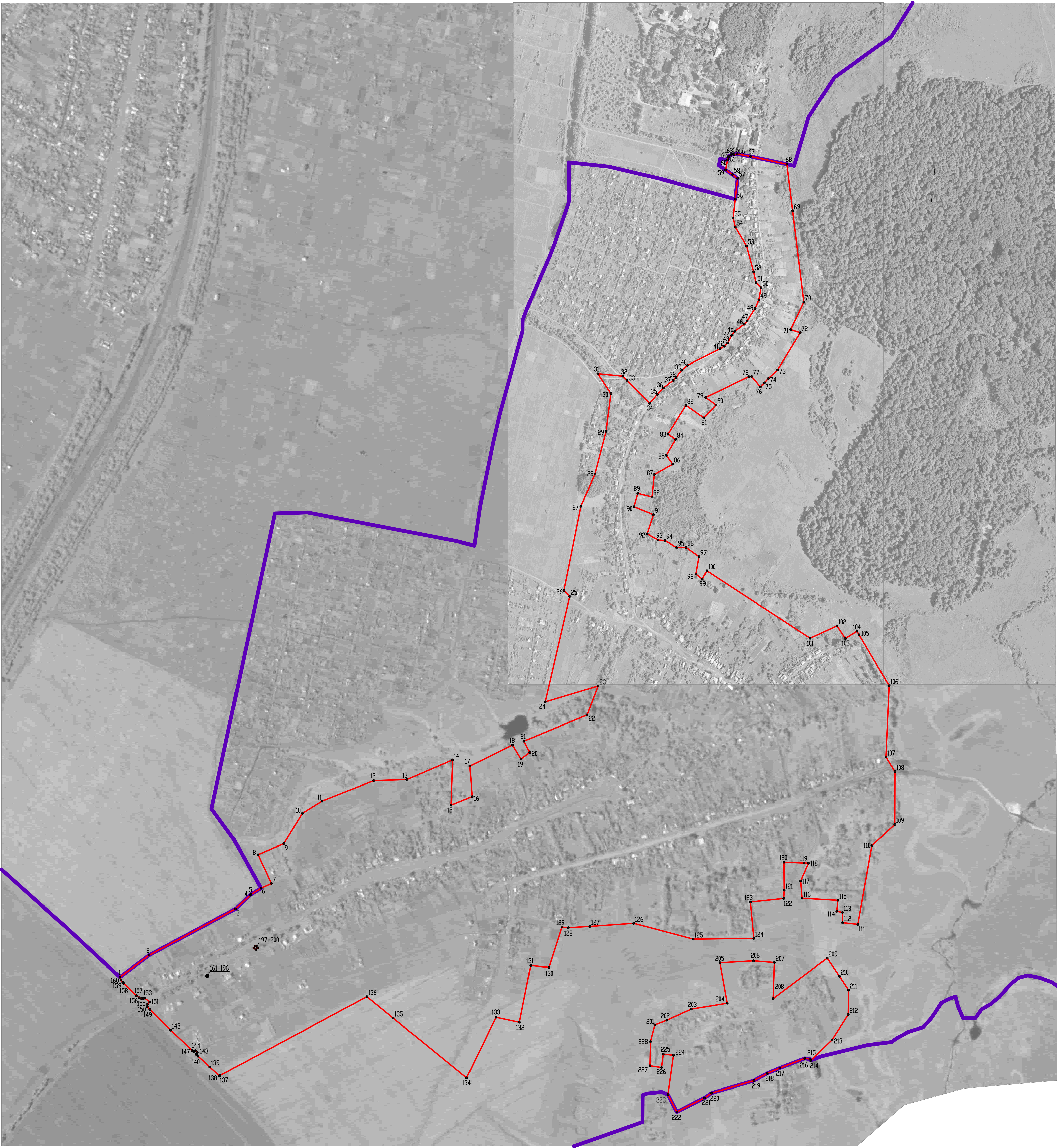
1	2	3	4	5	6
177	527223.11	1325197.23	Картометрический	5.00	-
178	527223.33	1325197.18	Картометрический	5.00	-
179	527223.56	1325197.15	Картометрический	5.00	-
180	527223.79	1325197.18	Картометрический	5.00	-
181	527224.01	1325197.23	Картометрический	5.00	-
182	527224.22	1325197.33	Картометрический	5.00	-
183	527224.41	1325197.46	Картометрический	5.00	-
184	527224.58	1325197.63	Картометрический	5.00	-
185	527224.71	1325197.82	Картометрический	5.00	-
186	527224.81	1325198.03	Картометрический	5.00	-
187	527224.86	1325198.25	Картометрический	5.00	-
188	527224.89	1325198.48	Картометрический	5.00	-
189	527224.86	1325198.71	Картометрический	5.00	-
190	527224.81	1325198.93	Картометрический	5.00	-
191	527224.71	1325199.14	Картометрический	5.00	-
192	527224.58	1325199.33	Картометрический	5.00	-
193	527224.41	1325199.50	Картометрический	5.00	-
194	527224.22	1325199.63	Картометрический	5.00	-
195	527224.01	1325199.73	Картометрический	5.00	-
196	527223.79	1325199.78	Картометрический	5.00	-
161	527223.56	1325199.81	Картометрический	5.00	-
197	527303.32	1325327.13	Картометрический	5.00	-
198	527298.57	1325332.40	Картометрический	5.00	-
199	527293.30	1325327.63	Картометрический	5.00	-
200	527298.05	1325322.36	Картометрический	5.00	-
197	527303.32	1325327.13	Картометрический	5.00	-
201	527093.22	1326389.96	Картометрический	5.00	-
202	527105.50	1326422.16	Картометрический	5.00	-
203	527135.32	1326487.55	Картометрический	5.00	-
204	527150.94	1326582.92	Картометрический	5.00	-
205	527258.69	1326563.55	Картометрический	5.00	-
206	527263.97	1326653.29	Картометрический	5.00	-
207	527259.43	1326708.31	Картометрический	5.00	-
208	527163.22	1326705.19	Картометрический	5.00	-
209	527271.00	1326849.08	Картометрический	5.00	-
210	527223.12	1326881.61	Картометрический	5.00	-
211	527186.12	1326906.06	Картометрический	5.00	-
212	527120.77	1326905.27	Картометрический	5.00	-
213	527053.50	1326862.17	Картометрический	5.00	-
214	526998.86	1326805.95	Картометрический	5.00	-
215	527002.35	1326803.27	Картометрический	5.00	-
216	527004.09	1326789.64	Картометрический	5.00	-
217	526978.55	1326722.92	Картометрический	5.00	-
218	526964.25	1326689.40	Картометрический	5.00	-
219	526944.88	1326654.18	Картометрический	5.00	-
220	526911.75	1326541.11	Картометрический	5.00	-

1	2	3	4	5	6
221	526899.11	1326522.91	Картометрический	5.00	-
222	526861.30	1326448.79	Картометрический	5.00	-
223	526907.79	1326425.06	Картометрический	5.00	-
224	527012.41	1326439.94	Картометрический	5.00	-
225	527015.47	1326412.71	Картометрический	5.00	-
226	526979.79	1326407.90	Картометрический	5.00	-
227	526984.50	1326377.26	Картометрический	5.00	-
228	527048.97	1326378.42	Картометрический	5.00	-
201	527093.22	1326389.96	Картометрический	5.00	-
3. Сведения о характерных точках части (частей) границы объекта					
Обозначение характерных точек части границы	Координаты, м		Метод определения координат характерной точки	Средняя квадратическая погрешность положения характ ерной точки (Mt), м	Описание обозначения точки на местности (при наличии)
	X	Y			
1	2	3	4	5	6
Часть №					
-	-	-	-	-	-

## Раздел 3

Сведения о местоположении измененных (уточненных) границ объекта							
1. Система координат: -							
2. Сведения о характерных точках границ объекта							
Обозначение характерных точек границ	Существующие координаты, м		Измененные (уточненные) координаты, м		Метод определения координат характерной точки	Средняя квадратическая погрешность положения характерной точки (Mt), м	Описание обозначения точки на местности (при наличии)
	X	Y	X	Y			
1	2	3	4	5	6	7	8
-	-	-	-	-	-	-	-
3.Сведения о характерных точках части (частей) границы объекта							
Часть №							
-	-	-	-	-	-	-	-





Масштаб 1:5000

Используемые условные знаки и обозначения:

	границы населенного пункта
	границы муниципального образования
	характерная точка границ населенного пункта

Руководитель БУВО «Нормативно-проектный центр»  
Подпись Ю.В. Шальгина Дата « 12 » сентября 2022 г.  
Место для оттиска печати (при наличии) лица, составившего описание местоположения границ объекта